

Bildunterschriften

Bild



Dateiname

Triflex_Sanierung
Winter_01.jpg

Bildunterschrift

Im Winter nehmen Frostphasen zu und Schnee bleibt länger auf den Dächern liegen. Dadurch stoßen herkömmliche Abdichtungen schnell an ihre Grenzen.

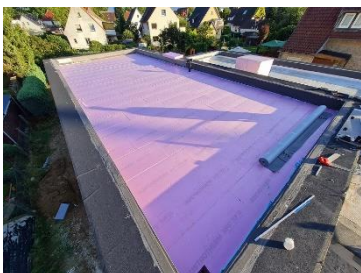
Foto: Triflex / KI-generiert (OpenAI Chat GPT)



Triflex_Sanierung
Winter_02.jpg

Besonders Flachdächer müssen in der kalten Jahreszeit ständig wechselnde Belastungen aushalten. Jährlich wiederkehrender Frost kann zu dauerhaften Schäden am Dach führen.

Foto: Triflex



Triflex_Sanierung
Winter_03.jpg

Das Umkehrdach eignet sich aufgrund seines Aufbaus für die Anforderungen im Winter. Die Abdichtung befindet sich unter der Dämmschicht und ist so wirksam vor Temperaturwechseln, mechanischer Belastung und UV-Einwirkung geschützt.

Foto: Triflex

Bildunterschriften



Triflex_Sanierung
Winter_04.jpg

Die Triflex-Flüssigkunststoffe sind hoch elastisch und dynamisch rissüberbrückend. So können Flächen und Details, wie Aufkantungen, dauerhaft sicher ausgeführt werden.

Foto: Triflex